

5.2 Относительная влажность воздуха 98% при температуре $288^{\circ}\text{K} \dots 308^{\circ}\text{K}$ ($+15^{\circ}\text{C} \dots +35^{\circ}\text{C}$);

5.3 Антенна предназначена для эксплуатации на открытом воздухе при **условии монтажа антенны дренажными отверстиями в траверсах вниз.**

Антенна сохраняет свою работоспособность при прямом воздействии дождя, инея или росы, а также пыли или песка, однако, для этого **место разъемного соединения кабельного ввода антенны с кабельной сборкой необходимо тщательно герметизировать.** Это обеспечивается только при использовании специальной герметизирующей мастики ("сырой резины") и термостойкой ПВХ-ленты или самовулканизирующейся ленты "УДАВ" (СВЛ).

5.4 Антенна рассчитана на длительный и непрерывный режим работы **при обязательном соблюдении условий, оговоренных в п.п.5.1 - 5.3.**

6. ГАРАНТИЙНЫЕ ОБЯЗАТЕЛЬСТВА

Производитель гарантирует бесперебойную работу комплекта Антенны логопериодической АЛ-230600 с кабельным вводом в течение 18 месяцев при условии обязательного соблюдения правил монтажа и надежной герметизации места разъемного соединения кабельного ввода антенны с кабельной сборкой.

Гарантийный срок хранения – 3 года со дня изготовления.

Гарантийные обязательства осуществляются путем бесплатной замены или ремонта неработоспособного оборудования в течение недели с момента получения оборудования изготовителем в г.Москве от представителя заказчика. Контактные телефоны и адрес доставки оборудования указаны на www.tecc.ru.

Антенна логопериодическая АЛ-230600 с кабельным вводом в комплекте с диэлектрической опорой и кабельной сборкой изготовлена: _____

предприятием ЗАО «Техника Контроля и Связи», г.Москва

_____ Бабенко И.П.
Руководитель предприятия-изготовителя

М.П.

**АНТЕННА
ЛОГОПЕРИОДИЧЕСКАЯ
в комплекте с диэлектрической опорой
и 20м кабельной сборкой FME/CP-50-155-ФВ**

ПАСПОРТ

ТЕКС.464655.АЛ-230600-ПСП

2013

Изготовитель: ЗАО «Техника Контроля и Связи».
 Получатель: ОАО «ЛИИП им Гризодубовой В.С.»

1. НАЗНАЧЕНИЕ

Антенна логопериодическая АЛ-230600 предназначена для направленной передачи (излучения) и приема радиосигналов в широкой полосе частот 230-600 МГц. при подключении к стандартному 50-омному коаксиальному тракту приемо-передающих устройств.

2. ОСНОВНЫЕ ТЕХНИЧЕСКИЕ ХАРАКТЕРИСТИКИ.

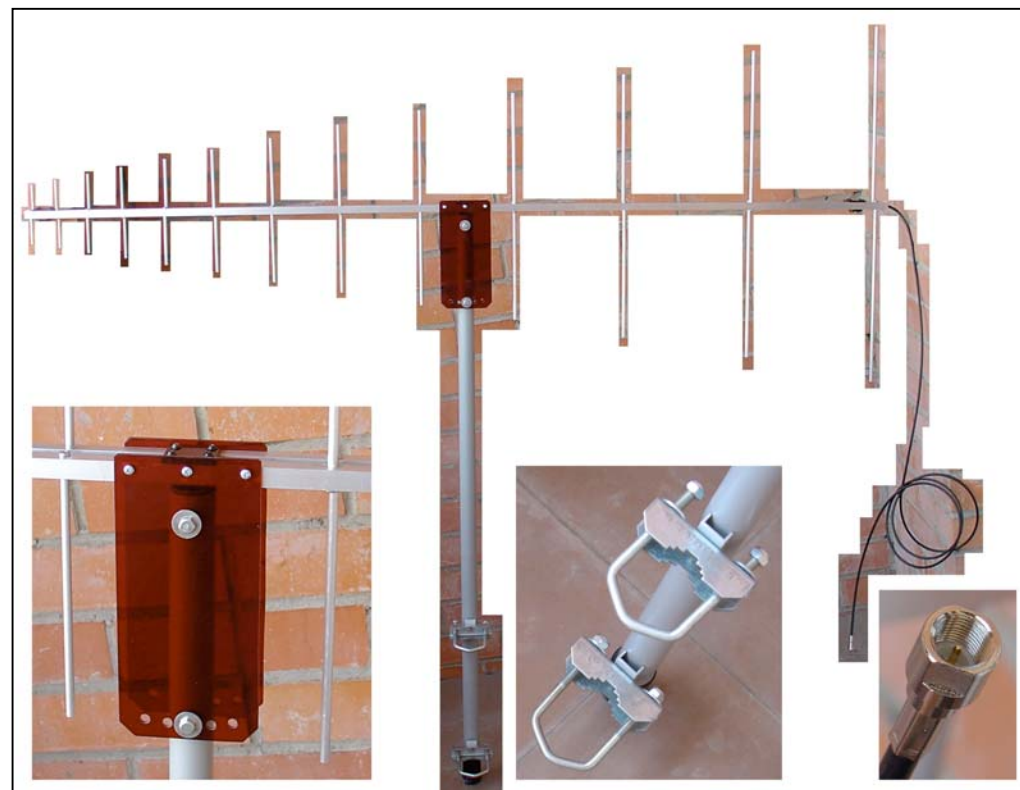
Технические характеристики антенны АЛ-230600 соответствуют ГОСТ Р 50736-95.

Режим работы	непрерывный или импульсный
Волновое сопротивление -	50 Ом
Рабочая полоса частот -	не уже 230...600 МГц
Коэффициент усиления -	не менее +8 дБи по всей полосе
КСВн (в раб. полосе) -	не хуже 1.5, стандартно 1.4
Тип поляризации	линейная вертикальная
Ширина ДН (по уровню -3 дБ):	
Е-плоск.(по верт.) -	70 град.
Н-плоск.(по гориз.) -	90 град.
Отношение вперед/назад -	13 дБ
Максимальная подводимая мощность	100 Вт
Присоединительный разъем -	FME-гнездо
Длина кабельного ввода	2.5 м
Тип коакс. кабеля кабельного ввода	РК50-3-18, двойной экран
Габаритные размеры -	1680x590x46 мм.
Вес (без диэл. опоры) -	не более 2.5 кг.
Длина кабельной сборки, тип кабеля	20м, РК50-3-18 (двойной экран)
Тип коаксиальных разъемов, установ. на концах кабельной сборки	FME-штеккер / CP-50-155-ФВ-штеккер

3. СОСТАВ КОМПЛЕКТА антенны АЛ-230600

- 3.1 Антенна логопериодическая АЛ-230600 в сборе с кабельным вводом 2м - 1 шт;
- 3.2 Кабельная сборка 20м РК50-3-18 с разъемами FME-штеккер / CP-50-155-ФВ-штеккер - 1 шт;
- 3.3 Опора диэлектрическая с крепежными скобами и принадлежностями - 1 шт;

4. Внешний вид антенны АЛ-230600 с кабельным вводом, вид крепежных узлов и присоединительного разъема FME показан на рисунке.



5. УСЛОВИЯ ЭКСПЛУАТАЦИИ

- 5.1 Температура окружающей среды, при которой обеспечивается работоспособность антенны: от 228°K (-50°С) до 333°K (+50°С).